



# ROTO 50.21



## РАБОЧИЕ ХАРАКТЕРИСТИКИ

## ROTO 50.21

## ROTO 50.21 S

## ROTO 50.21 S Plus

## ХАРАКТЕРИСТИКИ

Общая собственная масса (кг)
Макс. грузоподъемность (кг)
Высота подъема (м)
Макс. вылет (м)
Высота при макс. грузоподъемности (м)
Вылет при макс. грузоподъемности (м)
Грузоподъемность при макс. высоте (кг)
Грузоподъемность при макс. вылете (кг)
Боковое смещение стрелы (мм)
Система управления наклоном (%)
Секции стрелы

15800
4950
21
17,9
10,7
7
2500
800
-
-
4

15800
4950
21
17,9
10,7
7
2500
800
-
± 12; ± 4
4

16500
4950
21
17,9
10,7
7
2500
800
-
± 12; ± 4
4

## СИЛОВАЯ ПЕРЕДАЧА

Двигатель с турбонаддувом
Объем двигателя/кол-во цилиндров
Мощность двигателя (кВт/л. с.)
Система обработки выхлопных газов
Реверсивный вентилятор
Макс. скорость (км/ч)
Топливный бак (л)
Бак мочевины (л)
Гидростатическая трансмиссия
EPD
Мосты
Редукторы
Тормозная система машины
Автоматический стояночный тормоз

Deutz TCD3.6
3600/4
55,4/75
STAGE V, DOC+DPF
-
11/25
150
-
● - 2V
●
Портальные
RR700
Сухие дисковые
●

FPT NEF45
4500/4
125/170
STAGE IV, SCR+DOC
-
11/40
150
43
● - 2V
●
Портальные
RR700
Сухие дисковые
●

FPT NEF45
4500/4
125/170
STAGE IV, SCR+DOC
-
11/40
150
43
● - 2V
●
Портальные
RR700
Сухие дисковые
●

## ГИДРАВЛИКА

Гидравлический насос
Производительность/давление (л/мин - бар)
Гидравлический бак
Гидравлический выход на конце стрелы
Задние гидравлические выходы

LS + FS
103,5 - 250
120
●
-

LS + FS
138 - 250
120
●
-

2 - LS + FS
138+100 - 250/230
120
●
-

## КАБИНА

Оснащение кабины
Система адаптивного управления устойчивостью ASCS
Кабина FOPS II уровня
Кабина ROPS
Органы управления в кабине
Наклоняемая кабина
Двойное управление переключением реверса

Premium
Полный вариант
●
●
Электронный джойстик
-
●

Premium
Полный вариант
●
●
Электронный джойстик
-
●

Premium
Полный вариант
●
●
Электронный джойстик
●
●

## КОНФИГУРАЦИЯ

Подвеска кабины
Подвеска стрелы
Подвески моста
Фары рабочего освещения на кабине
Солнцезащитная шторка
Tas-lock
Оснащение для установки платформы
Две плавающие вилы
Контроль пошагового хода
Полный привод
Управление поворотом 4-х колес
Три способа рулевого управления
Стандартные шины
Дополнительные шины
Аутригеры
Вращение башни
Сертификация, классифицирующая транспортное средство как с/х трактор
Сертификация для пневматической системы торможения
Сертификация для гидравлической системы торможения
ВОМ
3-точечная навеска

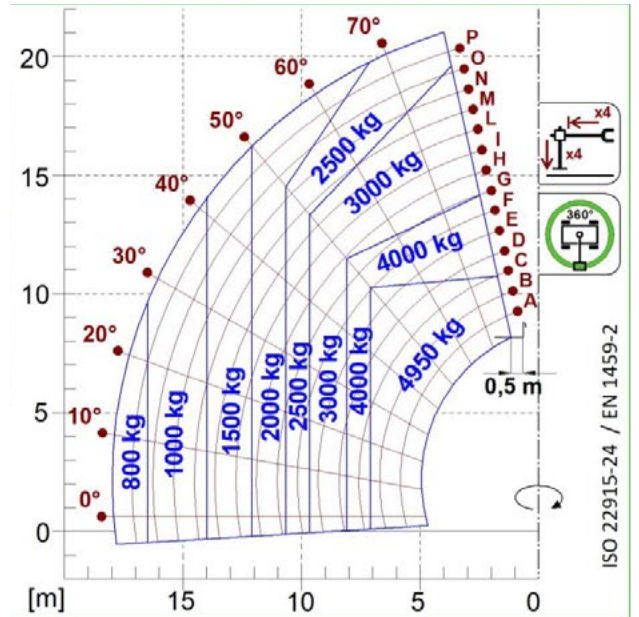
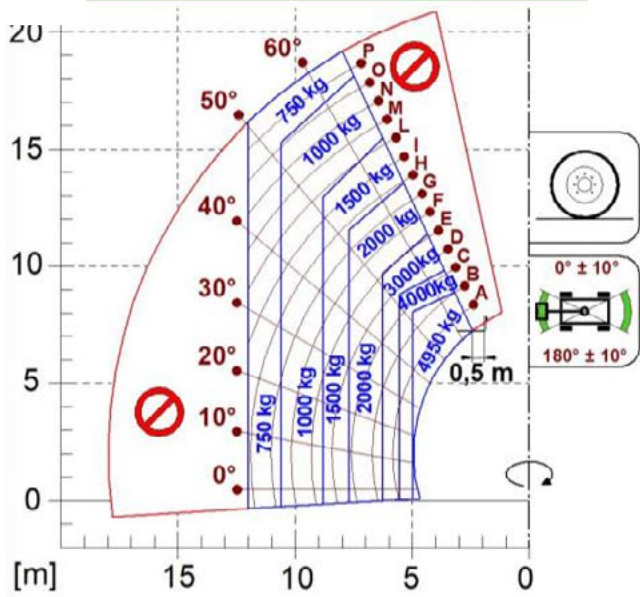
-
-
-
○ - Led
●
●
●
●
●
-
●
●
●
18-22,5
500/60-R22,5; 445/65-R22,5
Многопозиционные (2 режима: полностью втянуты-выдвинуты)
600°
-
-
-
-
-
-

-
-
●
○ - Led
●
●
●
●
●
-
●
●
●
18-22,5
500/60-R22,5; 445/65-R22,5
Многопозиционные (2 режима: полностью втянуты-выдвинуты)
без ограничения
-
-
-
-
-

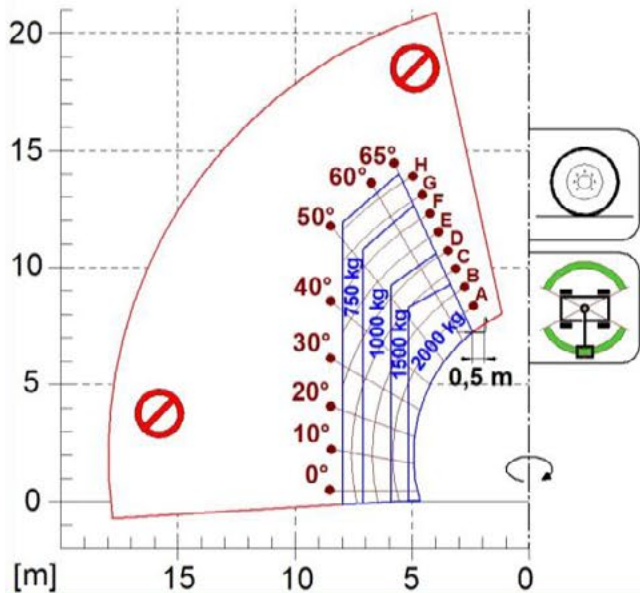
-
-
●
○ - Led
●
●
●
●
●
-
●
●
●
18-22,5
500/60-R22,5; 445/65-R22,5
Многопозиционные
без ограничения
-
-
-
-
-

- отсутствует. ● в стандартной комплектации. ○ доп. вариант.

## ДИАГРАММЫ НАГРУЗКИ С ПАЛЕТНЫМИ ВИЛАМИ

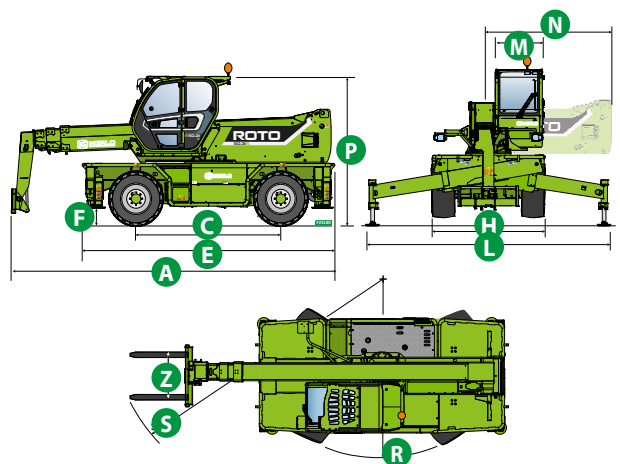


ROTO50.21

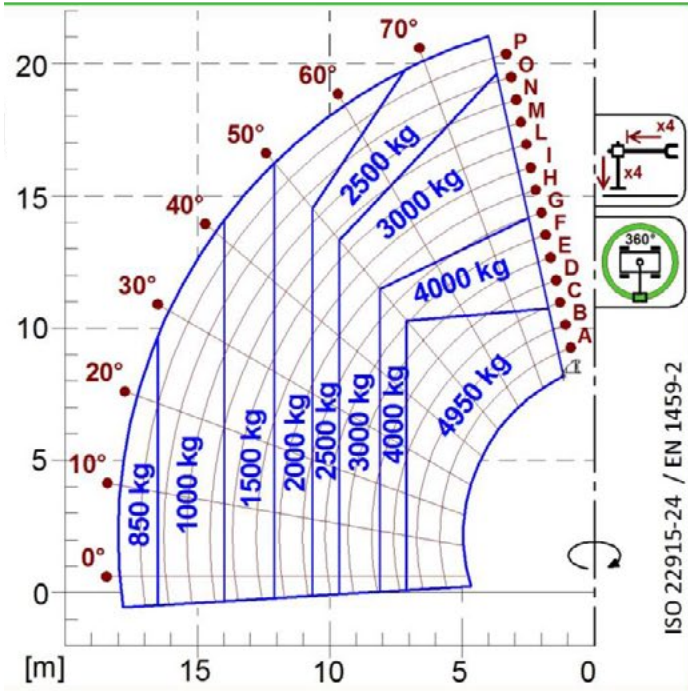


## ГАБАРИТНЫЕ РАЗМЕРЫ

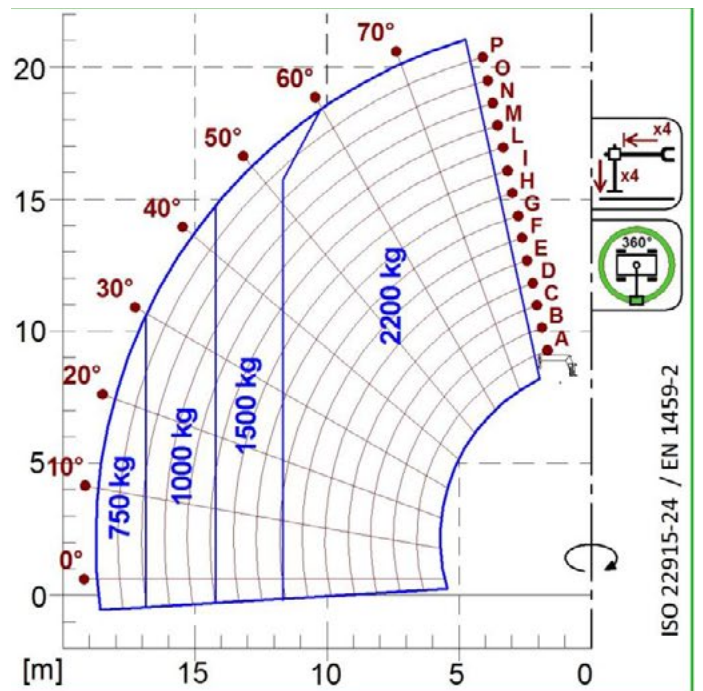
	ROTO 50.21	ROTO 50.21 S	ROTO 50.21 S PLUS
A (mm)	6830	6830	6830
C (mm)	3070	3070	3070
E (mm)	5370	5370	5370
F (mm)	370	370	370
H (mm)	2430	2430	2430
L (mm)	5010	5010	5010
M (mm)	1010	1010	1010
N (mm)	2600	2600	2600
P (mm)	3120	3120	3120
R (mm)	3850	3850	3850
S (mm)	6100	6100	6100
Z (mm)	850	850	850



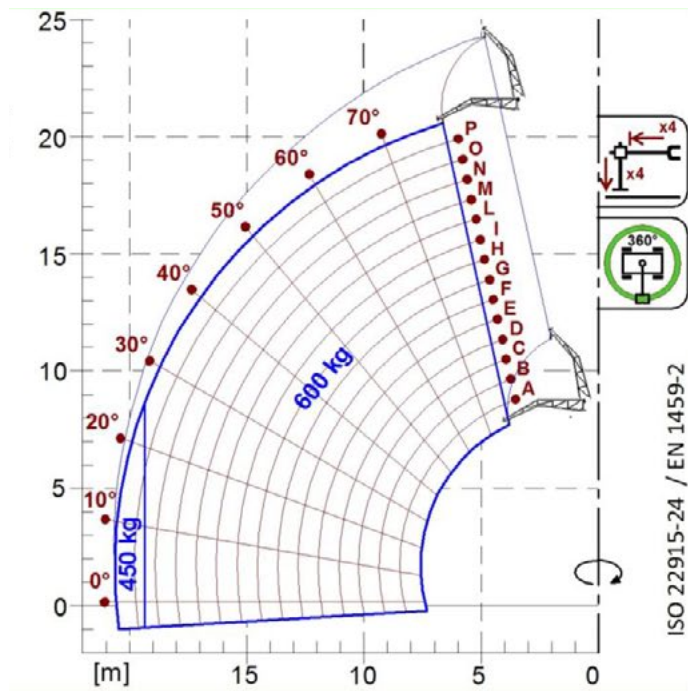




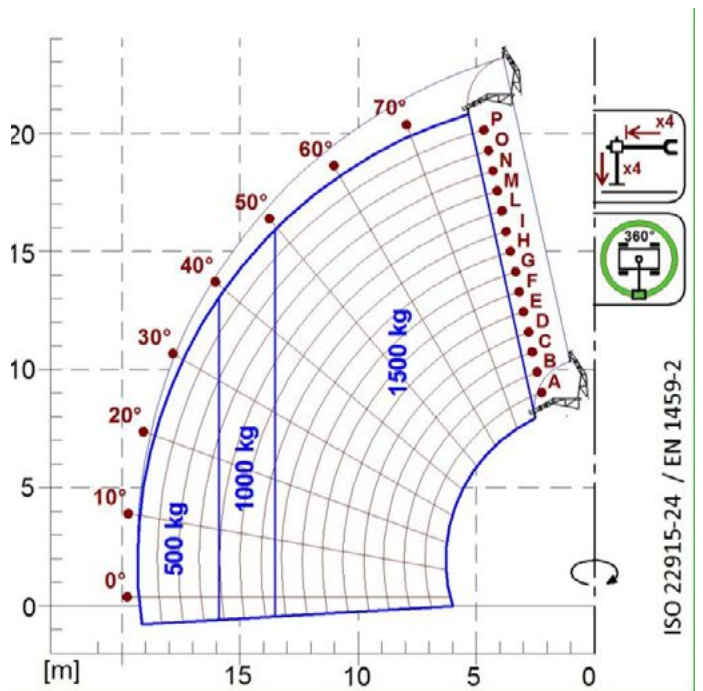
A1000



A1118B

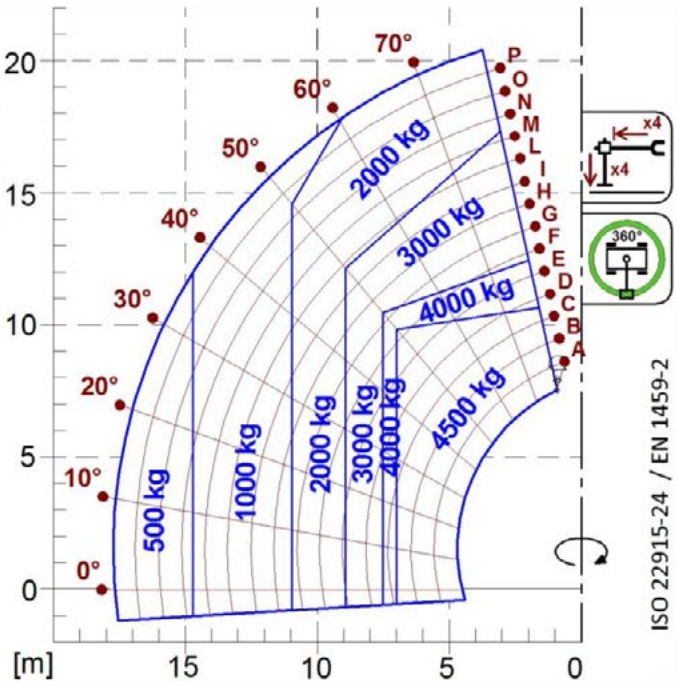


A1200B  
A1300B

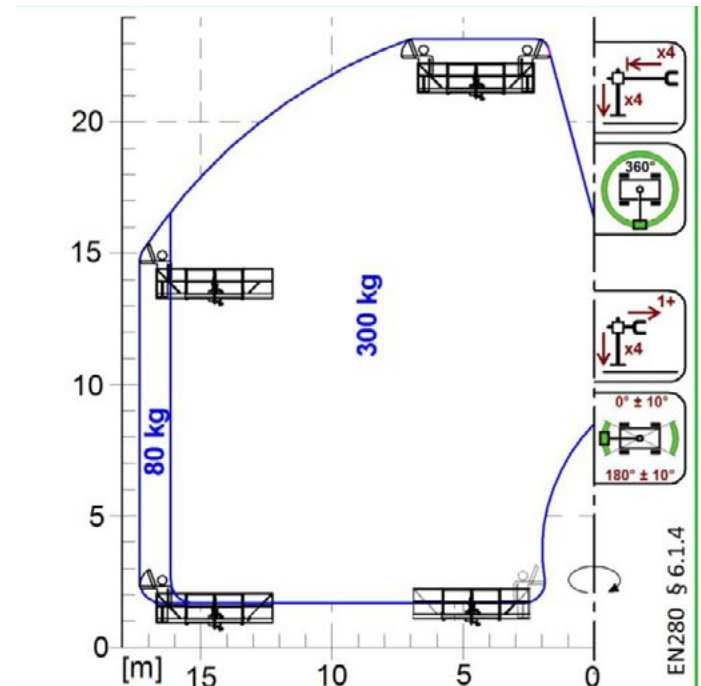


A1210B  
A1310B

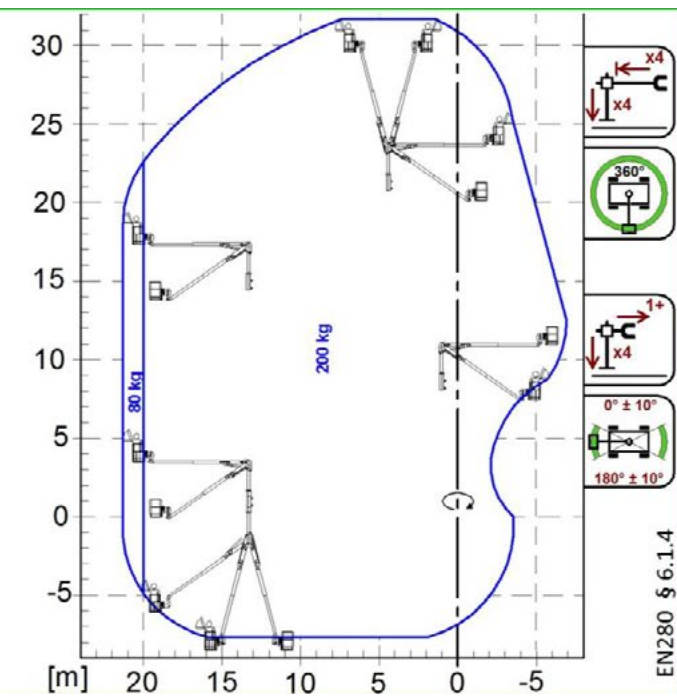
ДИАГРАММЫ НАГРУЗКИ С НАВЕСНЫМ ОБОРУДОВАНИЕМ



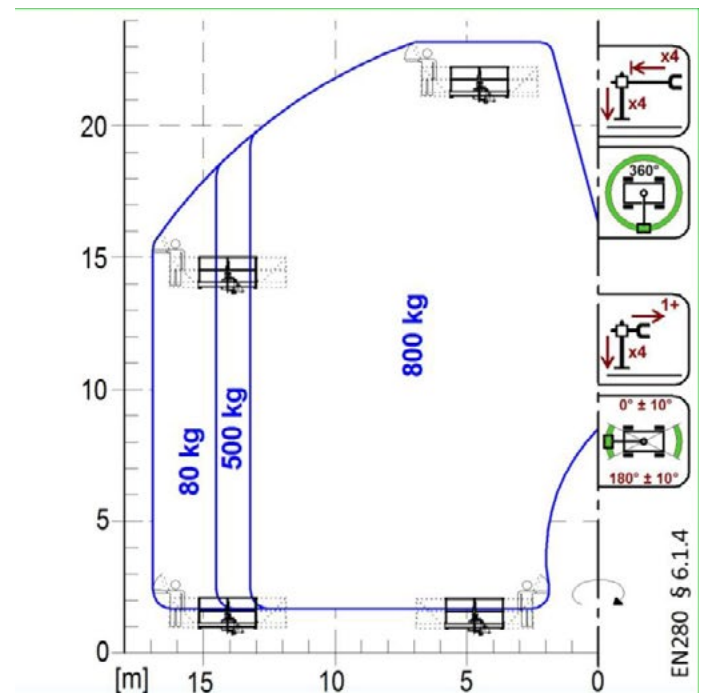
A2765  
A2766



A1827  
A1839



A1873



A1831



**MERLO**

**WWW.MERLO.RU**

**8-800-50-518-50**

**Ваш дилер Merlo**

